

# 1 豊洲一帯



豊洲というなまえは、100円の賞金つきでぼしゅうして決まったんだ。

# 2 豊洲交差点あたり



いまの吉野家のあるあたりに、60年くらい前に商店街の人たちがお金を出し合って「豊洲デパート」をつくらうって話があったんだけど、結局お金が足りなくてできなかつたんだ。

クイズ:  
豊洲の商店街の集まりの名前は?  
A:豊洲商友会(とよすしょうゆうかい)  
B:豊洲商店会(とよすしょうてんかい)  
1ポイント!  
さらに、商店街の人たちがよろこびます!

# 3 4丁目 肉のイチムラ



「肉のイチムラ」は昭和23年にできて、いま同じ場所でやっているお店ではいちばん古いんだ。  
お肉をモリモリ食べて6マス進む

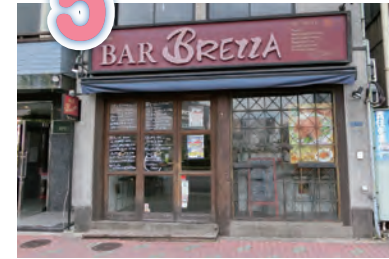
# 4 セブンイレブン



1974年にセブンイレブンの日本第一号店になったのがここ。初日の利用者は800人だったそう。

クイズ:  
開店初日、最初に売れたものは?  
A:アイスクリーム B:サングラス  
正解だったら:2ポイント!  
さらに2回振って合計が7か11だったらその数だけ進む。

# 5 4丁目商店街



豊洲には4丁目に豊洲湯(とよすゆ)、5丁目には江南湯(こうなんゆ)っていうお風呂屋さんがあって、当時はみんな家にお風呂がなかったからここに集まってたんだって。

お風呂でゆっくり 1回休み

# 6 4丁目豊洲小学校



豊洲小学校はできたのが昭和22(1947)年だから、もう70年をこえる歴史があるんだ。

小学校で運動会!!リレーでバトンを渡すぞ。前の人に追いつく。

# 7 豊洲商店街



駅前の商店街には、時計屋、金物屋、床屋、下駄屋、電気屋、薬局、魚屋、パン屋、酒屋など個人の店がいっぱい並んでたんだ。

クイズ:昔はあって、今の商店街にはないものは?  
A:お寿司屋さん B:お風呂屋さん  
正解だったら:3マス進む。  
不正解だったら:1回休み。

# 8 豊洲4丁目 アパートのところが



ここに最近までひっそりお地藏さんがいたんだけど、アパートの建て替えていなくなったみたい。いまもどこかで見守っているのかな。

お参りをして、ありがたく2つ進む。

# 9 4丁目 フロントコート



この場所に、むかし材木屋があって、子どもたちが置いてあるイカダで遊んだり、橋から豊洲運河に飛び込んだりして遊んでたんだって。

オトナにいたずらが見つかって怒られる。マイナス3ポイント

# 10 ミツ目通り



戦後すぐのころのミツ目通りは、石炭車のバスが1時間に1台通るくらいだったから、よく朝早く起きて道路で野球やってた。

もう1回サイコロを振る。偶数ならその数だけ進んで、奇数ならその数だけ戻る

# 11 シティタワーズ豊洲 ザ・ツイン



ここには鉄をつくる工場があったんだ。今は栃木県に工場が移って、東京スカイツリーの骨組みや東京ビッグサイトの屋根などをつくったんだよ。

スカイツリー-634mにちなんで、もう1回サイコロを振って6か3か4が出たらその分だけ進める

# 12 豊洲3丁目公園



昔豊洲にはかもつ列車が走っていたんだ。いまもそのときのレールがここに埋められているよ

列車に乗って一気にいくぞ! サイコロを振って出た目が進める

# 13 豊洲北小



豊洲北小学校があるところは、10年ちょっと前まで、石川島播磨重工業(IHI)の工場だったんだよ

あっ、きょうかしよわすれた! マイナス3ポイント

# 14 ロイヤルパークス豊洲



おおきなイカリのもけいがあるよ。船をとめておくため、鎖をつけて海の底に沈めるオモリだったんだ。

オモリが重くて前に進めない! 1回休み

# 15 豊洲フォレシア



ここにも昔あった貨物列車の跡がレールと車輪だけ残っているよ!

列車に乗って一気にいくぞ! サイコロ2倍だ! 振って出た目が進めるけど、足し算じゃなくて引き算!

# 16 3丁目 (芝浦工業大学付近)



このあたりは石川島播磨重工業(IHI)の船をつくる工場がなっていたんだ。そしてそのまわりにははたらく人が住む寮がいっぱいあったんだって。

芝浦工業大学に合格! 5ポイント!

# 17 2丁目 IHI本社ビルあたり



今から50年くらい前に、このへんに石川島播磨重工業(IHI)の野球部の寮があったんだ。

1~3が出たらアウト、4~6が出たらその数進める

# 18 パークアクシス豊洲



このあたりに石川島播磨重工業がつくった高校があって、卒業したらみんな石川島播磨重工業の社員になったんだ。1977年に廃校したんだって。

その高校の名前はどっち?  
A:豊洲工業高校 B:石川島工業高校  
正解だったら:3ポイント!